



”

VUONNA

# 2030

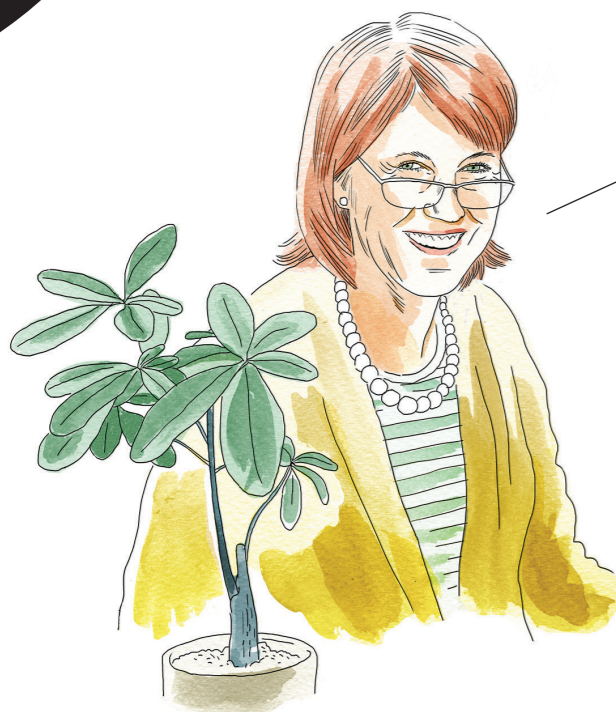
RYKMENTINPUISTOSSA JA SEN LÄHISTÖLLÄ ON:

**12 000 – 15 000** ASUKASTA, **1 000** TYÖPAIKKAA, **50** JULKISTA VEISTOSTA,  
**12 000** NELIÖMETRIÄ AURINKOPANEELIA, **4** MUSEOTA, **100** HIMOHIIHTÄJÄÄ, **6** PULKKAMÄKEÄ,  
**72** KILOMETRIÄ KEVYEN LIIKENTEN VÄYLÄÄ, **5** RUOKAKAUPPAA,  
**10** PUTIIKKIA, **25** HEHTAARIA KESKUSPUISTOA,  
**5 000** LITRAA MUSTIKOITA ODOTTAMASSA POIMIJOITAN,  
**1** URHEILUKESKUS, **250** METRIÄ UIMA-ALLASRATAA.

” ENNEN SANOTTIIN, ETTÄ TOIVOSSA ON HYVÄ ELÄÄ LAPAMADONKIN, mutta ylisuuria toiveita oli vain hulluilla ja taiteilijoilla.

” **Avara asunto**

Rykmentinpuistossa saa sormet syyhyämään sisustamisesta! Hieno muuttaa tänne etelään ja mennä työhön Helsinkiin. Nyt tämä tati lähtee shoppailemaan!



” ENNEN MITÄÄN UUTTA JA TURHAA EI HANKITTU. Oli vain tarpeellisia vehkeitä. Nyt ei perinnöksi saadut kalut enää kelpaa!

**ASUNTO. LEPO. KAUPUNKI & KETO.**” **Ihanaa, kun on koulut**

ja päiväkodit lähellä ja arki toimii! Jää enemmän aikaa perheelle ja itselle. Kävin aamulla juoksemassa takapihalta alkavassa metsässä. Nyt virkistyneenä etätyöhuoneella. Tämä on ihana loft-henkinen tila. Rakennettu armeijan entisen kasarmirakennuksen viereen. Pakko hehkuttaa, että kerrankin kaupunki ja maaseutu on yhdistetty uudella ja upealla tavalla!

” ENNEN PAIKKOJA EI PANTU YHTEEN LUONNOTTOMASTI. Kaupunki oli kaupunki ja maalla oli pelkkää peltoa ja mettää. Mettässä ei ollut puistoja!

RYKMENTINPUISTON

## VISIO 2030

# TUUSULAN RYKMENTINPUISTO

## – KYLÄKAUPUNGIN JA PUISTOMETSÄN KOHTAUSPAIKKA

Tuusulan keskustaan, Hyrylän vanhalle kasarmialueelle rakentuu lähivuosina kutsuva koti 15 000 ihmiselle. Tuusulan Rykmentinpuisto on raikas kyläkaupunki, jossa elävä kaupunkikeskus ja sen ympärille rakentuvat vehmaat puistokylät yhdistyvät. Se on paikka, jossa moderni arkkitehtuuri ja luonnon muovaama metsä kohtaavat.

Olo näissä maisemissa on kuin Pekka Halosella aikoinaan, sillä sekä historiallisen kasarmialueen henki että Tuusulan taiteilijoiden kulttuuriperintö ovat yhä vahvasti läsnä tänne rakentuvassa modernissa miljöössä. Uudessa Rykmentinpuistossa harrastus- ja virkistysmahdollisuudet ovat kulman takana, mutta alueelta pääsee nopeasti matkustamaan kauemmaksi, sillä lentokenttä on lähellä.

Parasta Rykmentinpuistossa on, ettei sinun tarvitse valita maaseudun tai kaupungin väliltä. Ollako luonnon keskellä vai palveluiden läheisyydessä – täällä saat ne molemmat.

Tuusulan Rykmentinpuisto on yksi Helsingin seudun merkittävimmistä aluekehityskohteista. Alue alkaa Tuusulanväylän varresta, Hyrylän keskustan tuntumasta ja suuntautuu kohti Keravaa. Rykmentinpuiston keskusta kohoaa komeasti vanhojen kasarmirakennusten ympärille, niiden arvon säilyttäen. Tälle ainutlaatuiselle alueelle nousee moderni asuinalue lähi- palveluineen, työpaikkoineen ja monipuolisin asumismuotoineen.

Uuteen kyläkaupunkiin sijoittuvat sopivasti kaikki asukkaiden tarvitsemat palvelut. Rykmentinpuistosta ja sen lähialueilta löytyy tulevaisuudessa päiväkotia, kouluja peruskoulusta lukioon, satoja työpaikkoja ja kymmeniä yrityksiä. Myös kauppakeskus, kivijalkakaupat, uimahalli, kirjasto, terveyskeskus ja muu Hyrylän keskustan palvelutarjonta on käden ulottuvilla.

Keskustaan rakentuva kauas näkyvä tornitalo saa vierelleen matalampia kerrostaloja.

Keskustasta pois päin rakentaminen muuttuu asteittain matalammaksi. Monipuolinen rakennuskanta takaa sen, että alueelta voi hankkia kodin terassitalosta townhouseen tai kaikista talotyypeistä siltä väliltä.

Erityistä Rykmentinpuistolle on, että kaikki kaunis ei jää kyläkaupungin keskustaan, vaan sen ympärille rakentuu omaleimaisia vehreitä puisto- ja huvilakylä keskusta- aukioineen ja elintarvikekauppoineen.

### VANHASTA VARUSKUNNASTA MODERNIIN ASUMISEEN

Rykmentinpuiston tarina alkaa Hyrylän vanhasta varuskunnasta, joka perustettiin jo Venäjän vallan aikana vuonna 1874. Vielä vuosina 1957–2006 alueella toimi Helsingin ilmatorjuntarykmentti. Myös Tuusulanjärven viime vuosisadan alun taiteilija-yhteisö sekä boheemin asumisen uudet virtaukset antavat oman leimansa alueelle.

rentoutua, työskennellä ja käyttää joko lähi- tai etäpalveluja. Asuntojen muunneltavuus, yhteiset tilat, monipuoliset tilaratkaisut, etätyömahdollisuudet ja yhteisölliset kohtaamispaikat löytyvät kaikki Rykmentinpuistosta.

Rykmentinpuistossa toteutuu luontevalla tavalla myös elämäntapa- ja asumisen senioriasumisen erityispalveluja tarjoava hyvinvointipalvelukeskus. Vilskettä ja kerroksellisuutta luovat läheiset päiväkodit, koulut ja leikki- ja leikkipuistot.

### ASUNNOSTA LEPOON, TASAPAINOSTA TEKOON

Mistä löytyy se tasapaino, joka takaa kestävä kehityksen ja kasvun? Rykmentinpuistossa ratkaisun avain on sopusoinnussa. Luonto ja kaupunki, ihminen ja ympäristö, palvelut ja tarpeet, ajaton ja aktiivinen ovat symbioosissa keskenään.

Rykmentinpuistossa luonnon monimuotoisuutta säilytetään ja kehitetään. Eri puolille Rykmentinpuistoa tulee viljelypaikkoja, joilla asukkaat voivat kasvattaa lähiruokaa käyttöönsä. Alueen luonto tarjoaa sien- ja marjametsät sekä hiihto- ja juoksu- maastot lähes jokaiselta kotiovelta.

Keskuspuisto yhdistyy ympäröiviin viheralueisiin sujuvalla kävely- ja pyörätieverkostolla. Hyvin valaistut kevyen liikenteen väylät, monipuoliset ulkoilureitit sekä lähellä olevan urheilukeskuksen, uimahallin, golfkentän ja Tuusulanjärven virkistyskäyttö- mahdollisuudet tukevat aktiivista elämää.

### LÄHELLÄ METSÄÄ, HELSINKIÄ, NEW YORKIA JA KERAVAA

Vaikka koti on maailman paras paikka, joskus matka vie muualle. Rykmentinpuistosta on lyhyt matka lentokentälle ja noin kahdeksan minuutin matka Keravan rautatieasemalle, joka on vain kahden pysäkin päässä Helsingin keskustasta. Lisäksi liikumista helpottaa alueelle tuleva uusi bussiterminaali.

Rykmentinpuistossa et joudu valitsemaan joko tai, vaan saat aina molemmat. Täällä sinulla on kaupunki ja maaseutu, rakennettu maisema ja luonto, puisto ja metsä, matala ja korkea, historia ja moderni, multa ja asfaltti, julkinen ja yksityinen, yhdessä olo ja oma tila. Rykmentinpuistossa on kaikki lähellä. Pois täältä ei tee mieli lähteä, mutta kauaskin pääsee ja takaisin kotiin on ihana tulla.

### ” Yhteiselle työmatkalle

Moskovaan! Golf-mailat mukaan varuiksi. Testaan paikallisen rangen, vaikka meidän oma kenttä täällä on tietysti vihreämpi! Valentina neuvottelee sillä aikaa isosta designprojektistaan.

### ” Ei hassumpaa, kiireetön päivä. Leikittiin pikku-Maxin kanssa uudessa taideleikki- ja leikkipuistossa. Poika oli ihan elementissään. Tämä huvilakylä on kuin Huvikumpu!

### ” Illalla lapsenlapset tulevat Espoosta kyläilemään. Kiva, kun asutaan nyt niin lähellä, että voivat piipahtaa. Kaija tekee sienikeittoa takapihan suppiksista ja minä kokeilen uutta sähköpyörää!

### ” On se hyvä, kun piha on vaihtunut parvekkeeseen ja puistoon. Jää aikaa laiskotellakin! Huomenna klassisen musiikin konserttiin kasarmin kupeeseen rakennettuun monitoimisaliin.

” ENNEN KYNNETTIIN VAIN OMAA MAATA JA KIRKONKYLÄLLÄ KÄYTIIN KERRAN KUUSSA. Naapurissa käytiin vain häviämässä sodassa, jääkiekossa tai maottelussa.

” ENNEN LAPSIA EI TARVINNUT LEIKITTÄÄ. Ne leikki käpylehmillä, ennen kuin ne opetteli lypsämään oikeaa. Ei siihen mitään taidetta sotkettu!

” ENNEN METTÄÄN MENTII KIRVEEN JA POKASAHAN KANSSA. Motti puita tehtiin parilla raapaisulla. Sieniä ja marjoja syötiin ennenkin – jos oli köyhää!

” ENNEN LAISKOTTELULLE LÖYTYI AIKAA VAIN HAUDASSA. Musiikkia ei ollut, paitsi maamme laulu ja porilaistenmarssi, jota soitettiin vain, kun jotain voitettiin.